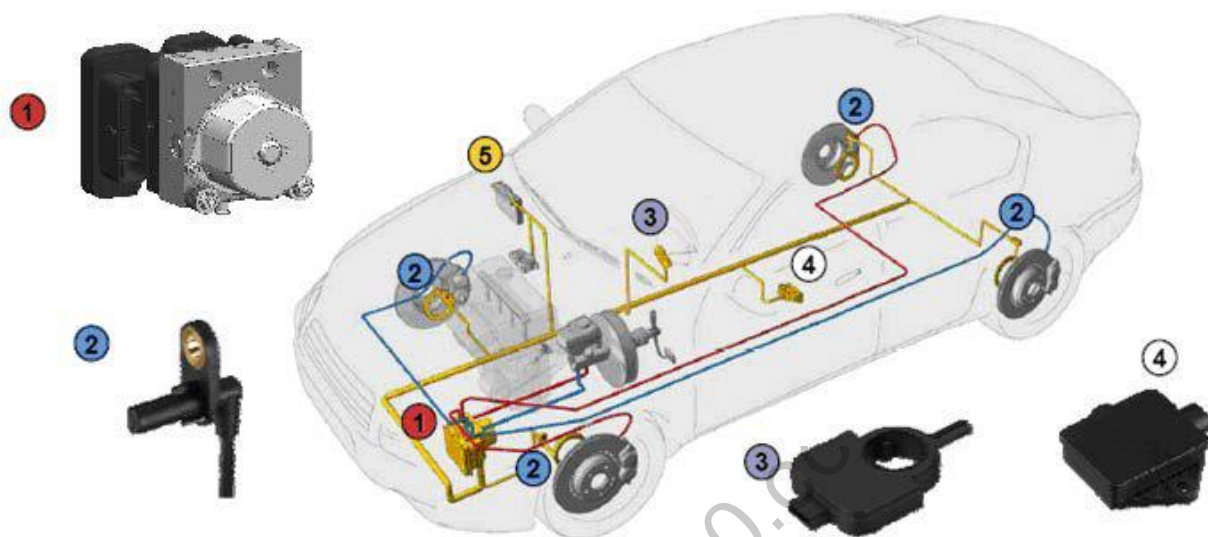


ESP 9 系统介绍

一、ESP 9 系统组成

如下图所示，ESP 9 由带电控单元的液压模块和各传感器组成。

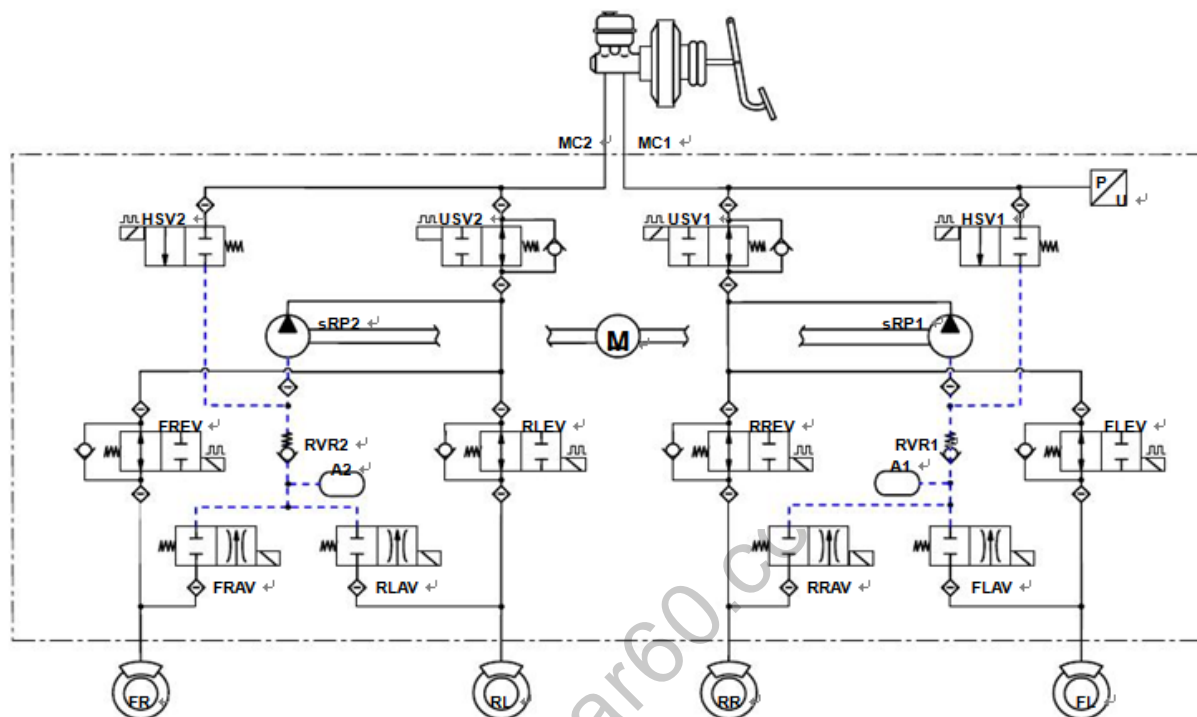


- ① 带电控单元的 ESP 液压调节模块
- ② 轮速传感器
- ③ 方向盘转角传感器
- ④ 横摆角速度和侧向加速度传感器（偏航率传感器）
- ⑤ 与发动机管理系统的通信

注：此图仅供参考，元件具体位置请参照车辆维修手册。

二、ESP 9 液压图

本车制动系统采用 X 型布置如下图所示，ESP 9 液压调节器包含一个电机、两个回流泵、两个蓄能器、一个压力传感器与十二个电磁阀。



图中英文简写含义如下：

MC1	制动主缸第一回路	FLAV	左前轮出液阀
MC2	制动主缸第二回路	FREV	右前轮进液阀
M	马达	FRAV	右前轮出液阀
RP1	回流泵 1	RLEV	左后轮进液阀
RP2	回流泵 2	RLAV	左后轮出液阀
A1	蓄能器 1	RREV	右后轮进液阀
A2	蓄能器 2	RRAV	右后轮出液阀
FL	左前轮	HSV1	高压阀 1
FR	右前轮	HSV2	高压阀 2
RL	左后轮	USV1	导向阀 1
RR	右后轮	USV2	导向阀 2
FLEV	左前轮进液阀	P/U	压力传感器